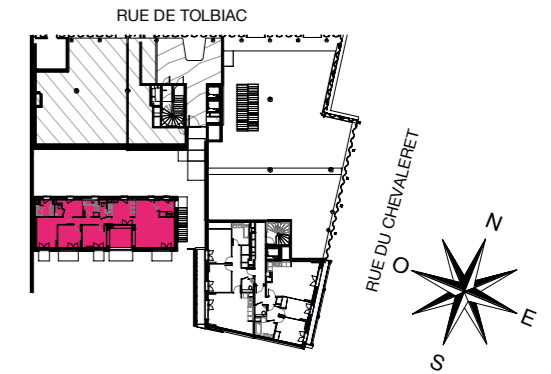


7 Rue de Tolbiac
 85-87 Rue du Chevaleret
 PARIS 75013



BATIMENT D

APPARTEMENT DE 4 PIECES

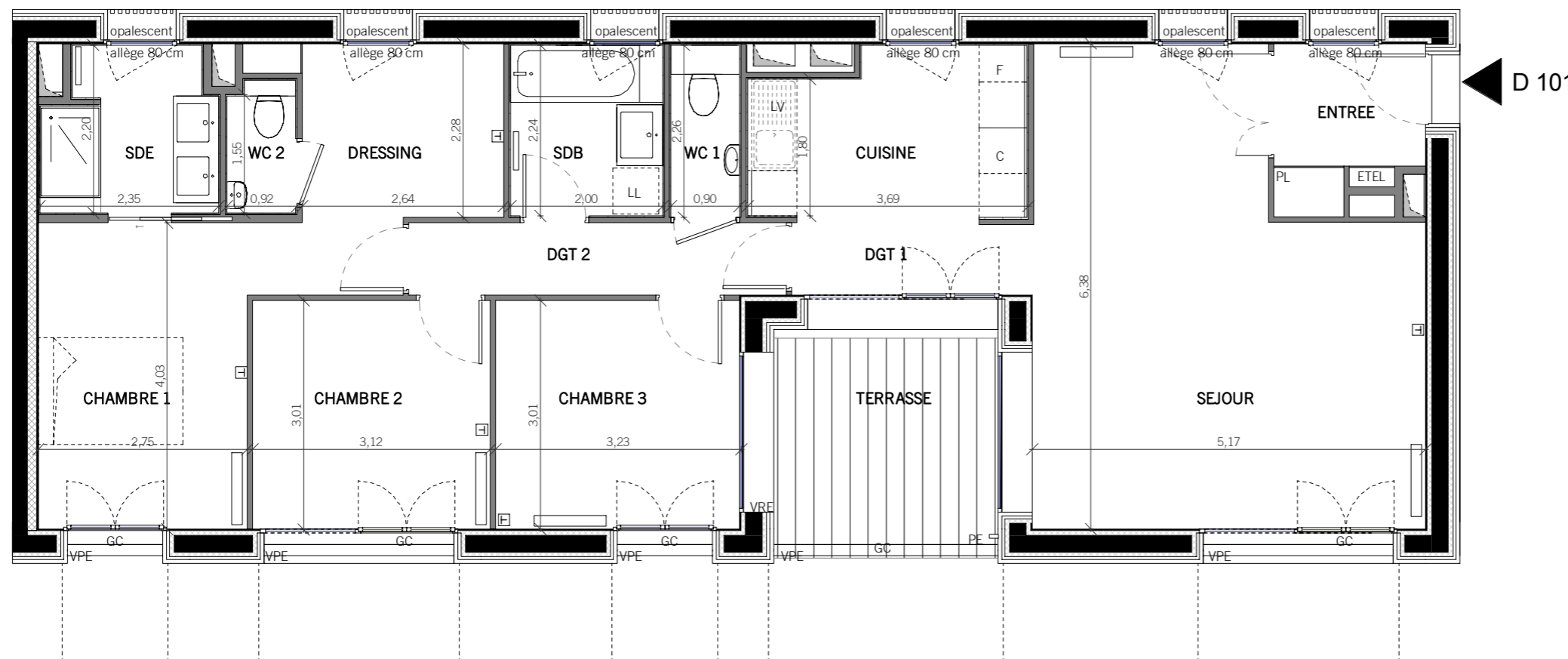
D 101-1er étage

1/2

ENTREE	3,8 m ²
SEJOUR	28,1 m ²
CUISINE	7,9 m ²
CHAMBRE 1	13,0 m ²
CHAMBRE 2	9,4 m ²
CHAMBRE 3	9,7 m ²
SDB	4,5 m ²
SDE	4,7 m ²
WC 1	2,0 m ²
WC 2	1,5 m ²
DGT 1	3,0 m ²
DGT 2	4,7 m ²
DRESSING	6,4 m ²
SURFACE TOTALE HABITABLE	98,7 m²

TERRASSE	8,1 m ²
SURFACE TOTALE ANNEXE	8,1 m²

SURFACE TOTALE HABITABLE + ANNEXES	106,8m²
---	---------------------------



LEGENDE

- | | | | |
|-----|---------------------------|------|------------------------|
| VRE | Volet roulant électrique | C | Attente cuisinière |
| VB | Volet battant | LL | Attente lave-linge |
| VPE | Volet papillon électrique | LV | Attente lave-vaisselle |
| SP | Store à projection | F | Attente réfrigérateur |
| PV | Pare-vue | ETEL | Tableau électrique |
| PE | Point d'eau extérieur | ⊥ | Prise RJ45 |
| GC | Garde-corps | ▭ | Radiateur |
| ▨ | Faux-plafond / Soffite | ▭ | Sèche-serviette |

Indice A
 1 : 75
 Novembre 2017
 0 0,75m 1,5m 3m

Concernant l'appellation des étages, le niveau de référence des bâtiments est celui de la rue de Tolbiac. Les fenêtres des appartements situées rue du Chevaleret seront trois étages plus haut que l'étage indiqué dans le cartouche, par rapport au niveau de la rue du Chevaleret.

NOTA: Des modifications sont susceptibles d'être apportées à ce plan en fonction des nécessités techniques ou administratives de la réalisation, tant en ce qui concerne les dimensions libres que l'équipement. Les surfaces et les hauteurs indiquées sont approximatives, les retombées, faux-plafonds, les dimensions des gaines ainsi que l'emplacement des équipements sont figurés à titre indicatif. Les cuisines sont représentées symboliquement et dépendent du prestataire extérieur. La surface des placards est incluse dans celle des pièces attenantes